



RIIGI INFOSÜSTEEMI AMET

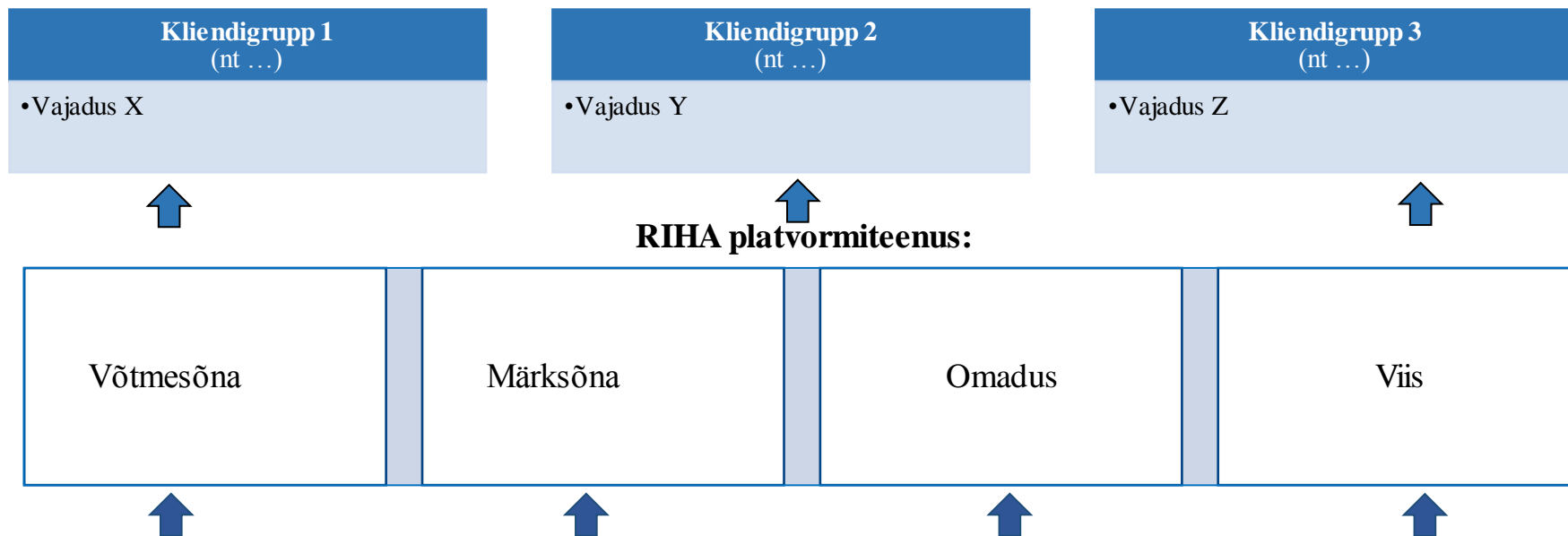
# RIHA platvormiteenuse strateegia 2015–2016

Riina Kivi

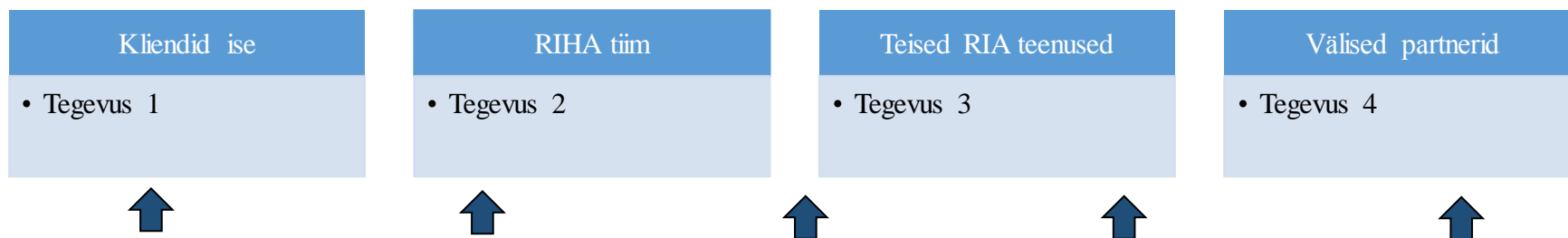
Riigi Infosüsteemi Amet /RIHA projektijuht

04.06.2015

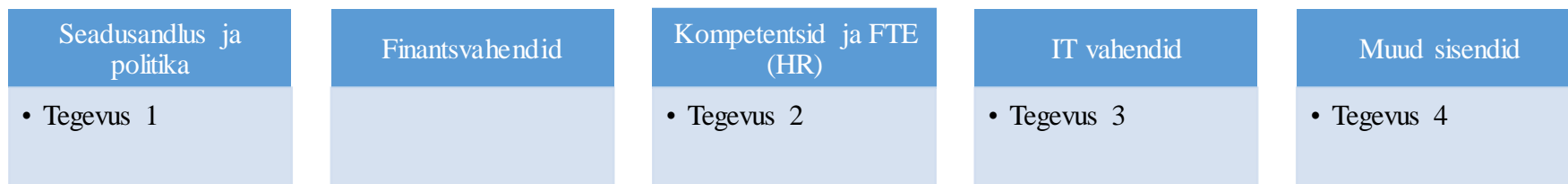
## Klientide vajadused, mida RIHA platvormiteenus rahuldab:



## RIHA platvormiteenuse tagamiseks vajalikud võtmetegevused:



## Võtmetegevuste jaoks vajalikud ressursid:





RIIGI INFOSÜSTEEMI AMET

# Ökosüsteem

# RIHA platvormiteenus on:

- **riigi infosüsteemi kataloog,**
- **menetlus- ning halduskeskkond,** mille kaudu tagatakse riigi infosüsteemi terviklik ja tasakaalustatud areng,
- **toetav süsteem:** RIHA pakub keskkonda X-teega liitumiseks, klassifikaatorite haldamiseks.

RIHA platvormiteenuse 2015–2016 eesmärk on RIHA arendamine riigi infosüsteemi juhtimissüsteemiks, mis tagab riigi infosüsteemi haldamise läbipaistvuse ning aitab planeerida riigi infosüsteemi arendamist.

# Klientide vajadused, millele RIHA tuge ei paku (2016 a lõpuks):

- Andmekogu omanikule isiklikuks otstarbeks privaatne abivahend/keskkond: oma infosüsteemide kataloogi, projektide portfelli jm majasisese haldamise keskkond – võib olla loogiline edasiarendus RIHA teenusest, ent esialgu pole fookuses.
- Kooskõlastajale tema töö (pikaajalise) kvaliteedi mõõtmise tugi – tõenäoliselt vajadus puudub.
- Statistikaameti klassifikaatorite kehtestamise ja haldamise abivahend (kataloog) RIHA sees – hetkel eksisteerib, ent tulevikus võiks olla eraldiseisev moodul.
- X-teega liitumine – hetkel toimub RIHA kaudu, ent tulevikus võiks olla eraldiseisev moodul (X-tee enda keskkonnas vms).
- Avaliku teenuse kasutajad (kodanikud, ajakirjanikud, tudengid, ...).
- Avaandmete kasutamine – avaandmed tulevad kaasproduktina, ent nende kasutuse suurendamisesse RIHA ei panusta.
- ...



RIIGI INFOSÜSTEEMI AMET

# Kellele ja mida?

Klientide vajadused

# RIHA platvormiteenus: kellele ja mida?

## Klientide vajadused, mida teenus toetab

**Infosüsteemide omanikud (1)**  
(nt SMIT,...)

- Täita riigi infosüsteemile esitatud nõuded (RIHA=kvaliteedimärk) – peamine fookus.
- Jagada infot oma IS kohta.
- Leida andmeid/teenuseid/teavet, mida korduvkasutada.
- Hinnata oma IS seoseid, kasutust ja „tervist“.
- Õppida teiste IS-de parimast praktikast.
- Omadused: minimaalne aeg ja raha, maksimaalne mugavus ja info kvaliteet.



**Kooskõlastajad (2)**  
(nt AKI, Statistikaamet, RIA, Maa-amet)

- Täita vastavalt regulatsioonidele riigi infosüsteemi kooskõlastamise ülesannet.
- Saada indikatsioone IS järelevalve toimingute alustamiseks / toetamiseks (täna järelevalveõigus RIA-l, AKI-l ja Maaametil).
- Omadused: minimaalne aeg ja raha, maksimaalne mugavus.



**Riigi IT koordineerijad (3)**  
(MKM, RIA finants, RIA, ISKE)

- Omada riigi infosüsteemi kataloogi (90% fookusest).
- Saada riigi infosüsteemiga seotud juhtimisotsuste jaoks vajalikku sisendinfot (arengusuunad, ressursside jagamine, ...).
- Omadused: maksimaalne info kvaliteet, minimaalne aeg ja raha, maksimaalne mõju.



## RIHA platvormiteenus (sisu, võtmefunktsioonid, märksõnad )

<b>Usaldusväärne ülevaade enda IS, teiste ISide ja riigi IS terviku kohta:</b> 1, 2, 3
Lihtne, kiire, paindlik IS kirjeldamise ja kooskõlastamise protsess: 1, 2
<i>No-legacy policy</i> , teave 1, 2, 3

Teave: IS taust & seosed & kasutus & „tervis“ (selleks mh liides X-tee monitooringu süsteemiga) 1, 2, 3
IS-le esitatud nõuded põhjendatud & arusaadavad 1, 2
<i>Once-only policy (teave ja kontroll)</i> 1, 2, 3

Teave: IS investeringud (SF investeringud) 1, 3
Keskne tasuta platvorm & ühine töövoog kooskõlastamiseks 1, 2
Andmed avaandmetena kättesaadavad 1

Teave: IS muudatused & projektid (selleks mh liides riigi IS projektiportfelliga <i>To-Be</i> ) 1, 3
Kooskõlastajal personaalne töölaud 2
Hajusarhitektuur 1, 3



RIIGI INFOSÜSTEEMI AMET

# Kuidas?

Ootused osapooltele



# RIHA platvormiteenus: kuidas?

## RIHA platvormiteenus (sisu, võtmefunktsioonid, märksõnad)

Usaldusväärne ülevaade enda IS, teiste ISide ja riigi IS terviku kohta: 1, 2, 3	Teave: IS taust & seosed & kasutus & „tervis“ (selleks mh liides X-tee monitooringu süsteemiga) 1, 2, 3	Teave: IS investeringud (SF investeringud) 1, 3	Teave: IS muudatused & projektid (selleks mh liides riigi IS projektiportfelliga <i>To-Be</i> ) 1, 3	Lihtne, kiire, paindlik IS kirjeldamise ja kooskõlastamise protsess: 1, 2	IS-le esitatud nõuded põhjendatud & arusaadavad 1, 2
Keskne tasuta platvorm & ühine töövoog kooskõlastamiseks 1, 2	Kooskõlastajal personaalne töölaud 2	<i>No-legacy policy</i> , teave 1, 2, 3	<i>Once-only policy</i> (teave ja kontroll) 1, 2, 3	Andmed avaandmetena kättesaadavad 1	Hajusarhitektuur 1, 3

## Ootused klientidele teenuse tagamiseks:

### Infosüsteemide omanikud (nt SMIT,...)

- Esitatud andmed on ajakohased & kvaliteetsed
- Protsessi tingimuste/nõuete täitmine
- Juhendite järgimine
- X-tee teenuse kasutamise andmete kättesaadavaks tegemine
- Tagasiside/ettepanekud
- Positiivne promo

### Kooskõlastajad (nt AKI, Stat.amet, RIA, Maa-amet)

- IS-le (omanikule) seadusest tulenevad nõuded on sisuliselt põhjendatud (sh mõju hinnang) ja arusaadavad
- Oma valdkonna seadusest tulenevate nõuete elutsükli iseseisev haldamine (mh juurutus ja järjepidev kontroll)
- Protsessi tingimuste/nõuete täitmine
- Koostöö & tagasiside/ettepanekud

### Riigi IT koordineerijad (MKM, RIA finants, RIA, ISKE)

- RIHA info kasutamine otsuste tegemiseks
- Oma infovajaduste kohta sisendi andmine
- Positiivne promo
- Vajalikud finantsvahendid
- Vajalik juriidiline regulatsioon

# RIHA platvormiteenus: kuidas?

## Teenuse sisu:

Usaldusväärne ülevaade enda IS, teiste ISide ja riigi IS terviku kohta: 1, 2, 3	Teave: IS taust & seosed & kasutus & „tervis“ (selleks mh liides X-tee monitoringu süsteemiga) 1,2,3	Teave: IS investeringud (SF investeringud) 1,3	Teave: IS muudatused & projektid (selleks mh liides riigi IS projektiportfelliga <i>To-Be</i> ) 1,3	Lihtne, kire, paindlik IS kirjeldamise ja kooskõlastamise protsess: 1,2	IS-le esitatud nõuded põhjendatud & arusaadavad 1, 2
Keskne tasuta platvorm & ühine töövoog kooskõlastamiseks 1,2	Kooskõlastajal personaalne töölaud 2	<i>No-legacy policy</i> , teave 1,2,3	<i>Once-only policy</i> (teave ja kontroll) 1,2,3	Andmed avaandmetena kättesaadavad 1	Hajusarhitektuur 1, 3

## ↑ Teenuse tagamiseks vajalikud võtmetegevused: ↑

### RIHA tiim

- Klientide vajaduste kaardistamine
- Teenuse visiooni/roadmapi/strateegia uuendamine
- Projektide portfelli juhtimine
- Ressursside planeerimine
- Teenuse tiimi juhtimine
- Teenuse *know-how* hoidmine ja arendamine
- Teenuse ja sisemiste tegevuste mõõtmine ja analüüsimine
- Teenuse disainimine & arhitektuur
- Teenuse juurutamine
- Klientide teadlikkuse tõstmine & nõustamine
- Uute klientide liitumine & registreeringute/liikmelisuse haldamine
- Võrgustiku/osapoolte arendamine & haldamine
- Rahvusvaheliste suhete arendamine
- Sisendi andmine seadusloomesse/arengukavadesse/rakendusplaanidesse
- Finantsvahendite hankimine (SF)
- Väljast ostmise koordineerimine

### Teised RIA teenused

- Platvormi haldamine
- Testimine
- Help desk
- Teenuse kasutuse mõõtmine & analüüsimine
- Teenuse/platvormi QA
- Teenuse/platvormi turundamine
- Rahvusvaheliste suhete arendamine
- Finantsvahendite hankimine (eelarve)

### Välised partnerid

- R&D
- Platvormi arendamine
- Klientide harimine

# RIHA platvormiteenuse tagamiseks vajalikud võtmetegevused: Tegevuste põhimõtted

## Põhitegevused (pidevad ja süstemaatilised protsessid):

### Klientide vajaduste kaardistamine

- Erinevate infoallikate kombineerimine, sh R&D, tagasiside Helpdeskist, küsitlused, tellimused teistelt asutustelt, taustauuring (RHR, EIS).

### R&D

- Teiste tehtud valdkonnaga seotud uuringud sisendiks RIHA tegevusele/arendustele.
- Teiste korraldatud uuringutes osalemine & tulemi analüüsimine.
- Ise uuringute korraldamine veebis, et olla kursis kaasaja tehnoloogia trendidega.

### „Suure pildi“ haldamine

- Valdonna kui terviku haldamine (*roadmap*/strateegia/tegevuskava).

### RIHaga seotud nõuete/reeglite kehtestamine ja haldamine

- Nõuded selged ja arusaadavad kõigile osapooltele, teatud regulaarsega üle vaadata ja vajadusel muuta.
- Seosed teiste valdkondadega.

### Teenuse visiooni (*roadmap*) koostamine

- Teenuse muudatuse või uue teenuse arendamise planeerimine, sh projektiplaan, ressursside planeerimine jm.

### Teenuse disainimine

- Olemasoleva teenuse parendamise või uue teenuse kogu protsessi väljatöötamine ja haldamine.
- Teenuse arhitektuuri väljatöötamine.

### Platvormi arendamine

- Modulaarne arhitektuur
- Liidesused teiste võtmesüsteemidega
- Arendus pidev ja toimib nagu „konveier“

### Platvormi haldamine

- Haldusplatvorm
- Haldamist juhib teenuse haldur

### Testimine

• ...?

## Tugitegevused:

### Helpdesk

- RIA ülene HD (eelkõige rakenduse helpdesk)
- Tagasiside kogumine ja edastamine analüüsiks

### Teenuse toimimise/kasutuse mõõtmine & analüüs

- Teenuse kasutus- ja toimimise andmed on sisendid teenuse arendamisel
- Monitooring/kasutusstatistika

### Platvormiteenuse turundamine

- Valdonna kommunikatsioonistrateegia ja -plaan & teadlik tegevus
- RIA ülene kompetents

### Klientide harimine

- Koolitamine, teavitamine, nõustamine
- Teenus arendada nii heaks, et vajadus minimaalne
- Eelkõige infomaterjalid; F2F minimaalselt
- Koolitame välja koolitaja (väline partner)

### Valdkonna võrgustiku arendamine & haldamine

- RIA ülene võrgustike haldamise kord
- Regulaarsed kohtumised

### Rahvusvaheliste suhete arendamine

- Aitab kujundada e-Eesti mainet
- Tagab, et EL-is kehtestatavad üldised arengusuunad on meie arengutega kooskõlas (väliste riskide maandamine)
- Aitab õppida teiste riikide kogemusest (sisend arendusse)
- Ühisarendamine (väiksemad investeeringud)

### Finantsid

- SF vahendite taotlemine

### Väljast ostmise koordineerimine

- Tark tellija, oskus välistelt partneritelt tellida

# RIHA platvormiteenus: kuidas? (1)

VALDKOND	VALIKUD	KES
Teenuse visiooni/ <i>roadmap</i> 'i & strateegia uuendamine	Strateegia/ <i>roadmap</i> 'i uuendamine 2 korda aastas, tegevuskava kord kvartalis, tööplaani uuendamine kord aastas.	VJ
Ressursi planeerimine	2 korda aastas (mitmel tasandil, SF, investeringute kava ja riigieelarve)	VJ
Projektide portfelli juhtimine	MS Project, 1 kord nädalas ülevaatus	PJ, VJ
Teenuse tiimi juhtimine	Regulaarne valdkonna koosolek (1 x nädalas), Weekdone'i täitmine (1 kord nädalas), arenguestlused 1 kord aastas, iganädalane tööde planeerimine ja raporteerimine, valdkonna portaali haldamine (Confluence)	VJ, OJ
Väljast ostmise koordineerimine	Tark tellija – selleks projektijuhtide koosolekud 1 x nädalas (sh MS Projecti ja Jira täitmine, SF taotluste <i>know-how</i> jagamine), koolitused (u kord aastas),	PJ
Teenuse <i>know-how</i> hoidmine & arendamine	praktikate üldistamine, teenuse info <i>up-to-date</i> hoidmine (vähemalt 1 x aastas)	Kogu tiim
Teenuse ja sisemiste tegevuste mõõtmine & analüüsimine	Mõõdikute rakendamine ja tulemuste põhjal analüüsi tegemine (min 1 x aastas)	VJ, analüütik, TH
Klientide vajaduste kaardistamine	Rahulolu-uuring (1 x aastas), koostöövõrgustiku kohtumised (2 x aastas), kooskõlastajate kohtumised (u 4 korda aastas), helpdeskist ja teenuse haldamise raportitest saadud tagasiside ülevaatamine ja analüüs (4 x aastas).	Teenusehaldur, analüütik
R&D	Kursis olemine kaasaja tehnoloogia trendidega, innovatsioonidega (koostöö nii kohalik kui rahvusvaheline), teemalistel seminaridel/konverentisdel osalemine, teiste korraldatud uuringutesse panustamine.	Arhitekt, kogu tiim

# RIHA platvormiteenus: kuidas? (2)

VALDKOND	VALIKUD	KES
Teenuse/platvormi disainimine & arhitektuur	Ärianalüüsi läbiviimine, uue RIHA arhitektuuri visiooni loomine, edaspidine täiendamine, detailanalüüsi läbiviimine.	Arhitektid, PJ
Teenuse/platvormi arendamine & juurutamine	Iteratiivne arendamine, juurutusplaani koostamine, sh koolituste planeerimine, koolitaja koolitamine.	VJ, PJ, arhitektid
Teenuse/platvormi kvaliteedijuhtimine	Tarkvara kvaliteedi hindamine, andmekvaliteedi hindamine	Analüütik, kvaliteedijuht
Teenuse/platvormi turundamine	Meie anname sisendi kommunikatsiooniplaani koostamiseks, kord aastas üle vaadata.	Kommunikatsioonijuht, tiim
Klientide teadlikkuse tõstmine & nõustamine	Teenus arendada heaks-> koolitusvajadus min. Eelkõige infomaterjalid; F2F viia minimaalseks. Koolitame välja koolitaja (väline partner): materjalide koostamine ja avalikustamine, baaskoolituste läbiviimine (2 x aastas), koolituskava koostamine.	Kogu tiim
Uute klientide liitumine & registreeringute/liikmelisuse haldamine	Pidev, klientide liitumise- ja haldamise protsessi sujundamine, sh asutuste registreerimine, vajadusel kasutajate teavitamine.	RIHA haldur
Teenuse/platvormi haldamine	Ajakohane parendustööde leping vanale RIHAle, kehtiv raamleping uuele RIHAle. SLA on sõlmitud ja tagatud. SLA ülevaatus 1 x aastas.	Teenuse haldur
Kasutajatugi (HD) klientidele	Juurutatud on HD pidev koolitamine (min 4 x aastas), ajakohaste materjalide koostamine (uuendamine 4 x aastas).	
Arveldamine klientidega	–	

# RIHA platvormiteenus: kuidas? (3)

VALDKOND	VALIKUD	KES
Klientide võrgustiku/kogukonna arendamine & haldamine	RIHA võrgustiku üritused, min 2 korda aastas, sh teavitamine ja tagasiside saamine.	VJ
Ökosüsteemi osapoolte koostöö koordineerimine	2 üritust aastas kooskõlastajatega, lisaks valdkondandevaheline koostöö (valdkonnajuhtide koosolekud 1 x nädalas), sihtrühmade kaasamine RIHA arendamise juhtrühmas (1 x kuus) ja projektirühmas (2 x kuus), töörühmades (u 2 korda kuus).	VJ, OJ, PJ
Rahvusvaheliste suhete arendamine ( <i>know-how</i> & väliste riskide maandamine & ühised arendused)	Juurutada koostöö rahvusvaheliste suhete juhiga, kontaktide vahetamine, esitluste/koostöö tegemine (selekteerida, kellele teha).	RSJ, VJ,
Laienemine väljapoole Eestit	–	
Sisendi andmine seadusloomesse	RIHA põhimääruse muutmise koordineerimine (2 iteratsiooni), muude valdkonna õigusaktide muutmisel sisendi andmine, andmekogude põhimääruste eelnõudele hinnangu andmine (u 2 x kuus).	VJ, JVA, jurist
Sisendi andmine arengukavadesse/rakendusplaanidesse	Ülevaatus/uuendamine 1 kord aastas.	VJ
Täiendavate finantsvahendite hankimine	SF vahendite/RIA investeringute taotlemine (2 x aastas).	VJ, PJ



RIIGI INFOSÜSTEEMI AMET

# Vajalikud ressursid

# RIHA platvormiteenus: vajalikud ressursid

Seadusandlus ja poliitika	Finantsvahendid	Kompetentsid	IT-vahendid	Muud sisendid
<ul style="list-style-type: none"><li>•Avaliku teabe seadus</li><li>•RIHA määrus</li><li>•Teised kindlustavate süsteemide määrused</li><li>•Riigi infosüsteemi nõuded</li><li>•Infoühiskonna arengukava</li><li>•Koosvõime raamistik</li><li>•RIA strateegia</li></ul>	<ul style="list-style-type: none"><li>•Eelarve u 150 000€ aastas</li><li>•Halduskulud: 100% riigieelarve</li><li>•Arendusprojektid investeringud: SF vahendid, RIA investeringud</li></ul>	<ul style="list-style-type: none"><li>•Valdkonnajuht (1 FTE)</li><li>•Teenusehaldur(1 FTE)</li><li>•Projektijuht (2 FTE)</li><li>•Arhitekt (1 FTE)</li><li>•Järelevalveanalüütik (2 FTE)</li><li>•Analüütik (0,5 FTE)</li><li>•Jurist (0,5 FTE)</li><li>•Testija (0,2 FTE)</li><li>•*soovitud olukord aastaks 2016.</li></ul>	<ul style="list-style-type: none"><li>•Metateenused</li><li>•Monitooringusüsteem</li><li>•Analüüsivahend</li><li>•Klientide vajaduste kaardistamise vahend</li><li>•RIHA arenduse haldamise vahend</li><li>•Arendamise platvorm</li><li>•Projektiportfell</li></ul>	<ul style="list-style-type: none"><li>•Koostöö teiste RIA tiimidega</li></ul>





RIIGI INFOSÜSTEEMI AMET

# Mõõdikud ja eesmärgid

# Mõõdikud (1)

**Mõõdik 1:** SF projektide rahastuse saanud RIHAs registreeritavad süsteemid on projekti lõpuks uuendatud/registreeritud RIHAs. (2015+)

Väärtus $\uparrow$  = (registreeritud süsteemide arv \* 100%) / registreerimist vajavate süsteemide koguarv

- **Näitab**, kas toimib uue perioodi SF nõue, et taotluse eeltingimus on RIHA menetluste läbimine / andmete ajakohastamine, ning kas toetab andmete RIHAs ajakohastamise nõude täitmist.
- **Eesmärk** on maksimeerida uute loodavate süsteemide ja jätkuarenduste registreerimist RIHAs.
- **Realistlik saavutatav eesmärk:** 50 % viivad projekti lõpuks menetluse lõpule.

**Mõõdik 2:** Pooleliolevate menetluste lõpuleviimine (kuni uue protsessi juurutamiseni).

Väärtus $\uparrow$  = ((Registreeritud süsteemide koguarv – samal aastal registreeritud süsteemide arv) \* 100%) / (Poolelioleva menetlusega süsteemide koguarv – samal aastal „asutamine sisestamisel” staatuses olnud süsteemid)

- **Näitab**, kui paljud RIHAs pooleliolevatest menetlustest jõuavad staatusesse "kasutusel" ehk on nõuetekohaselt registreeritud.
- **Eesmärk** on maksimeerida RIHA pooleliolevate menetluse lõpuleviimist.
- **Realistlik saavutatav eesmärk:** 1 aasta jooksul viib lõpule u 20% (hetkel selle kategooria järgi pooleliolevaid andmekogusid ligi 250) .

# Mõõdikud (2)

**Mõõdik 3:** Infosüsteemi/andmekogu kirjeldamisele kuluv aeg: staatusest „asutamine sisestamisel” staatusesse „asutamine kooskõlastamisel” jõudmiseks kuluv päevade arv (2015+).

Selgitus: mõõta keskmist kirjeldamisele kuluvat aega (kui kaua on andmekogu staatus „asutamine sisestamisel”) ja sama näitajat pärast optimeeritud protsessi rakendamist (+ muutus %-des/aastas)

Väärtus ↓ = keskmiselt X päeva(tundi) / IS-i kohta

- **Näitab** andmekogu kirjeldamisele kuluvat töö- ja ajamahtu.
- **Eesmärk:** vähendada andmekogude kirjeldamisele kuluvat töö ja ajamahtu. Selleks tuleb mõõta hetkel kuluvat aega ja pärast optimeeritud protsessi rakendamist kuluvat aega ning arvutada.
- **Realistlik saavutatav eesmärk:** 2015 ajakulu ei vähene, väheneb pärast uue protsessi rakendamist. Täisautomaatse lahenduse puhul ajakulu olematu, uue optimeeritud n-ö tavaprotsessi rakendamisel väheneb hinnanguliselt 2 korda.

# Mõõdikud (3)

**Mõõdik 4:** Kooskõlastusmenetluste aeg, st asutamise kooskõlastamisele esitamisest kuni staatuseni „asutamine kooskõlastatud” ja kasutuselevõtmise kooskõlastamisele esitamisest kuni staatuseni „kasutuselevõtmine kooskõlastatud” kuluv aeg (2015+).

Selgitus: mõõta keskmist kooskõlastuseprotsessile kuluvat aega täna ja sama näitajat pärast optimeeritud protsessi rakendamist (+ muutus %-des/aastas).

Väärtus↓ = keskmiselt X päeva(tundi) /IS-i kohta.

- **Näitab** kooskõlastusmenetluse ajakulu.
- **Eesmärk** on arendada RIHA nii, et kooskõlastusprotsess muutuks lihtsamaks ja ajaliselt lühemaks.
- **Realistlik saavutatav eesmärk:** täna minimaalne ajakulu ühe kooskõlastusringi puhul 20 tööpäeva, uue protsessi ajakulu selgub peale ärianalüüsi.

# Mõõdikud (4)

**Mõõdik 5:** Kooskõlastusmenetluse läbimine, st kas alustatud menetlus viidi lõpuni (2015+).

Selgitus: mõõta, kui palju alustatud menetlusi jõudis staatusest „asutamine kooskõlastusel” staatusesse „asutamine kooskõlastatud” ja staatusest „kasutuselevõtmine kooskõlastamisel” staatusesse „kasutuselevõtmine kooskõlastatud”. (Toetab mõõdikut nr 4 – st kui palju kulub menetlusele aega ja kas ülesanne saab täidetud).

Väärtus ↓ = (ei) \* menetluste arv

- **Näitab**, kas jõuti menetlusega lõpuni, st kas ülesanne sai täidetud.  
Aivar <aivar.vahtel@mail.ee>
- **Eesmärk** vähendada poolelijäetavate menetluste arvu, selleks välja selgitada, kui palju neid on ning järgmise etapina uurida, mis on selle peamised põhjused.
- **Realistlik saavutatav eesmärk:** ...

**Mõõdik 6:** Kasutajate rahulolu-uuring (järgmine uuring teha peale esimeste platvormi uuenduste juurutamist).

Selgitus: praegu toimiva RIHA rahulolu-uuring viidud läbi 2014. a dets, enne uuenduste juurutamist rahuloluindikaator tõenäoliselt oluliselt ei muutu).

Väärtus ↑ = rahulolu indikaator (pluss trend võrreldes viimase uuringuga).

- **Näitab**, kas kasutajad on RIHA pakutavate teenustega rahul.
- **Eesmärk** on RIHA arendada selliseks, et sihtrühmad saaksid oma vajadused võimalikult mugavalt rahuldatud.



RIIGI INFOSÜSTEEMI AMET

# Aitäh!

Riina Kivi

Riina.kivi@ria.ee

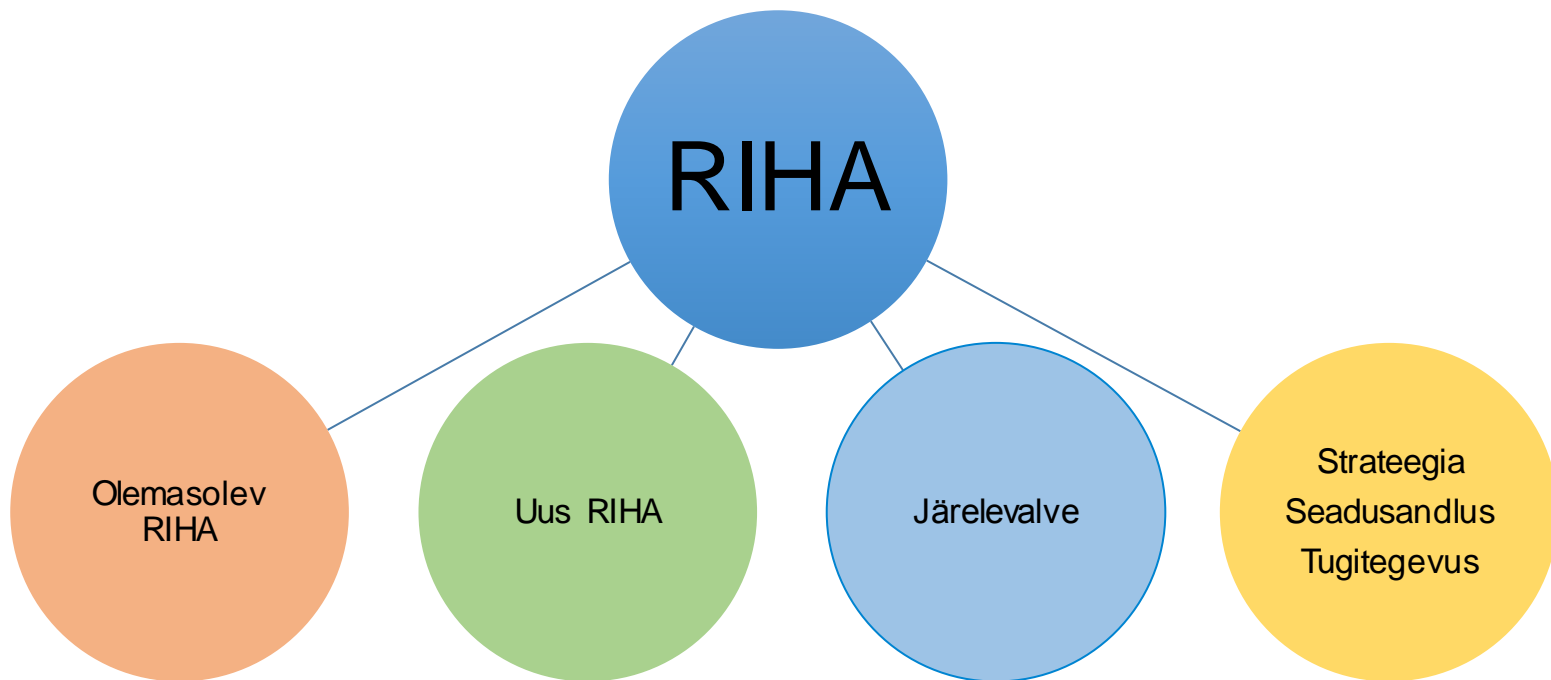


RIIGI INFOSÜSTEEMI AMET

# Tegevusplaanid

Teekaart

Projektide plaanid





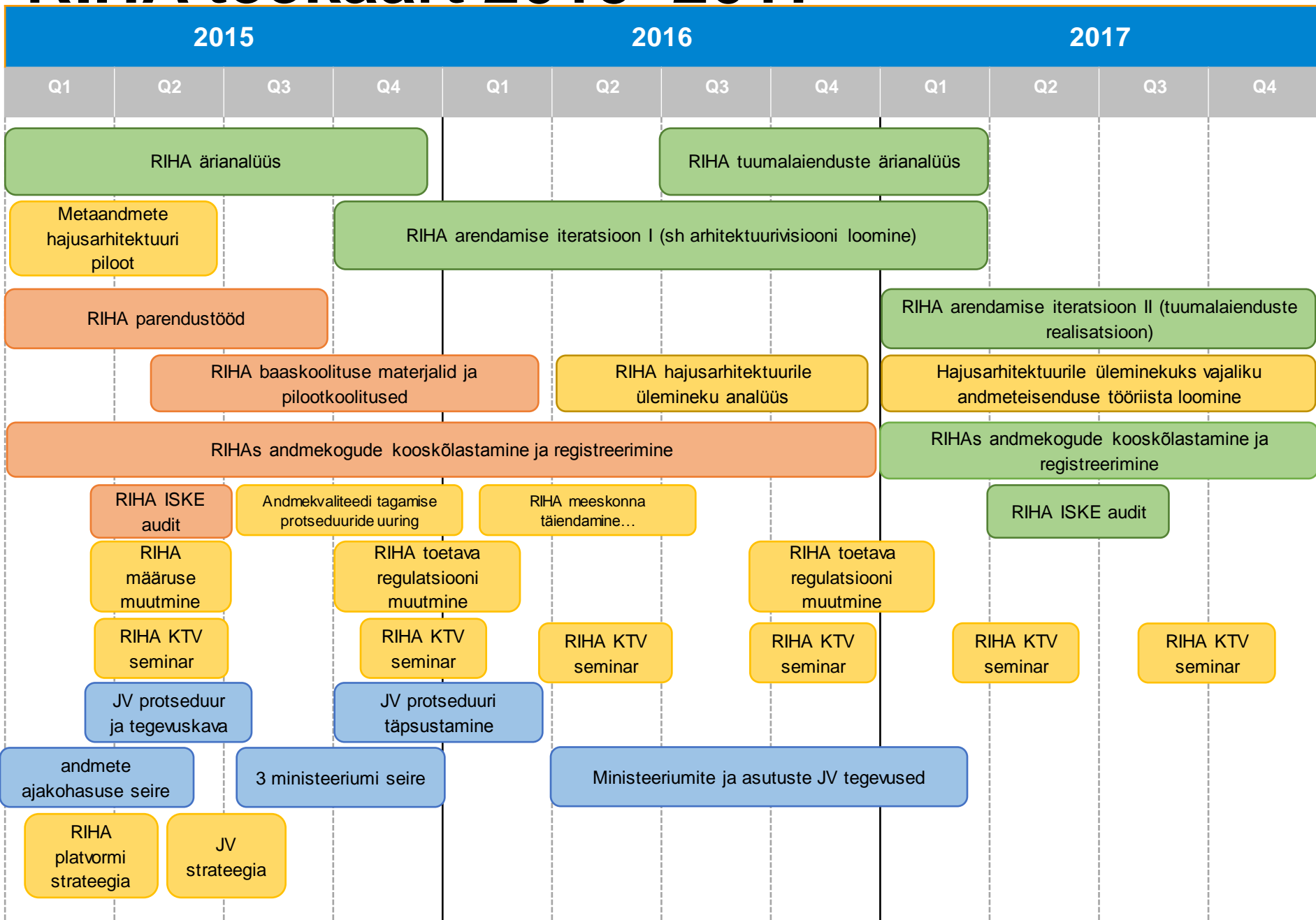
# RIHA teekaart 2015–2017

● OK

● Hilinenud

● Ootel

✕ Tühistatud



Projekti nimi	Projekti sisu	EUR	Algus	Lõpp
RIHA parendustööd (RIA)	Testis oleva versiooni live paigaldus, BDOC tugi, m-ID autentimine, teekide parendustööd	30 000	09.03.2015	30.09.2015
RIHA baaskoolituse materjalid ja pilootkoolitused (programm)	RIHA baaskoolitusmaterjalide väljatöötamine ja pilootkoolitused asutustes	30 000	01.04.2015	01.04.2016
RIHAs andmekogude kooskõlastamine (RIA TJK)	Kooskõlastamine ja registreerimine		01.01.2015	01.01.2017
RIHA ISKE audit	RIHA ISKE nõuetele vastavus	2000	01.03.2015	01.06.2015
RIHA platvormi strateegia (RIA TJK)	RIHA arendamine riigi infosüsteemi juhtimissüsteemiks		01.01.2015	01.04.2015
RIHA järelevalve strateegia (RIA TJK)	RIHA järelevalve tegevuste käivitamine		01.03.2015	01.06.2015

Projekti nimi	Projekti sisu	EUR	Algus	Lõpp
Metaandmete hajusarhitektuuri piloot (RIA arhitektid)	Riigiülene metaandmete hõivamine, arhitektuur, sh RIHA arhitektuurivisiooni loomine		01.01.2015	01.05.2015
RIHA määruse muutmine (RIA jurist, RISO)	Kiired muudatusettepanekud ja AKI soovitusel		15.03.2015	01.07.2015
RIHA toetava regulatsiooni muutmine (RIA jurist, RISO)	Ärianalüüsist RIHA toetava regulatsiooni muutmise ettepanekud		01.10.2015 01.10.2016	01.03.2016 01.03.2017
RIHA andmekvaliteedi tagamise protseduuride uuring (programm)	Metoodiline lähenemine andmekogu haldamise semantilisele ja tehnilisele kvaliteedile	30 000	01.10.2015	31.12.2015

Projekti nimi	Projekti sisu	EUR	Algus	Lõpp
RIHA meeskonna täiendamine (analüütik, jurist)	RIHA juristi ja QA spetsialisti/ riskihalduri/analüütiku värbamine (2*30000/aastas)	60 000	01.01.2016	...
RIHA KTV seminar (programm)	RIHA koostöövõrgustiku seminarid		2 x aastas	
Hajusarhitektuurile ülemineku analüüs	Asutuste nõrkuste ja puuduste tuvastamine hajusarhitektuurile üleminekul	40 000	01.03.2016	31.12.2016
Hajusarhitektuurile üleminekuks vajaliku andmete isenduse tööriista loomine	Asutuste tugi üleminekul hajusarhitektuurile	260 000	01.01.2017	31.12.2017

Projekti nimi	Projekti sisu	EUR	Algus	Lõpp
RIHA ärianalüüs (SF)	RIHA protsessi optimeerimine (sh kooskõlastus, kirjeldamine, nõuded jne)	40 000	01.08.2015	31.12.2015
RIHA arendamise iteratsioon I (SF)	Olemasoleva platvormi ja andmete reorganiseerimine, andmete kirjeldamise ja kooskõlastamise moodulid, RIHA dashboardi loomine. Aja- ja kuluprognosis ärianalüüsist.	486 000	01.11.2015	01.03.2017
RIHA ISKE audit	Uue RIHA vastavus ISKE nõuetele	2 000	01.04.2017	01.07.2017

Projekti nimi	Projekti sisu	EUR	Algus	Lõpp
RIHA tuuma laienduste ärianalüüs (SF)	Vajalik <i>high level</i> otsus skoobile (projektiportfell, teenusteportfell, monitooring jne)	40 000	01.07.2016	01.03.2017
RIHA arendamise iteratsioon II (tuuma laienduste realiseerimine) (SF)	Projekti- ja teenusteportfelli vaadete realiseerimine, x-tee liitumise tugi ja teenuste kataloog, RIHA dashboardi täiendamine. Sõlmitud raamlepingu alt, täpsem aja- ja kulu prognoos ärianalüüsist.	406 000	01.01.2017	01.07.2018
RIHAs andmekogude koostamine (RIA TJK)	Koostamine ja registreerimine (2 JVA)	52 000	01.01.2017	31.12.2017

Projekti nimi	Projekti sisu	EUR	Algus	Lõpp
RIHA andmete ajakohasuse seire	Asutuste tagasiside põhjal on koostatud raport		01.01.2015	01.04.2015
JV protseduur ja tegevuskava	JV käivitamine, protseduuri uuendamine		01.03.2015 01.10.2015	31.07.2015 01.03.2016
Kolme ministeeriumi seire	Kolme ministeeriumi andmekogude seisu kontroll		01.06.2015	31.12.2015
Ministeeriumite ja asutuste järelevalve tegevused	Järelevalve tegevused		01.04.2016	01.04.2017